

Passiv Transponder-Timing

- Antennen und Zubehör - - Antennas and Accessories -

Passive Transponder Timing

Allgemeine Merkmale

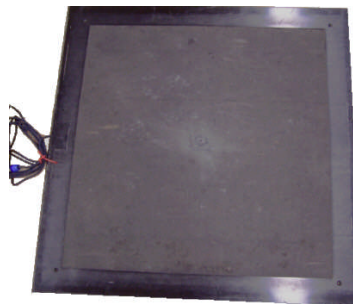
Die Antennen, Typ TSA 06, bieten für jede Anwendung die optimale Lösung. Die sportliche Vielseitigkeit fordert unterschiedlichste Bauformen. Die Antennen sind aus hochwertigen, wetterfesten und rutschfesten Kunststoffen gefertigt.

Zur Realisierung einer größeren Antennenfläche werden entsprechend viele Einzelantennen kombiniert. Die einzelnen Antennen sind in ihren Abmessungen und Gewichten so ausgelegt, dass sie von einer Person anzubringen sind.

Alle Antennen-Typen können grundsätzlich mit allen SPORTRONIC Transponder-Time-Master Typen betrieben werden.

Plattenantennen bestehen aus PE-Platten mit Antirutschbelag. Sie werden vornehmlich dort eingesetzt, wo eine Überfahung durch Athleten (Inline, Handbike) oder (Rettungs-)fahrzeuge (bis ca. 7,5 t) nötig ist. Um die Antennen auf der Straße zu fixieren, sind Löcher angebracht, durch die sie mit dem Untergrund verschraubt werden können.

Maße: 1100 x 1100 x 10 mm
Anschlusskabel: 7 m
Gewicht: ca. 12 kg



General Features

The antennas, type TSA 06, present optimal solutions for every application. The sporty varieties demand different designs. The antennas are made of high-quality, weather-proof and slip resistant synthetic material.

Larger antenna areas are combined of the corresponding number of single antennas. The size and weight of the single antennas are designed that way that they can be installed by one person.

In principle, all antenna types can be operated with any type of SPORTRONIC Transponder-Time-Master.

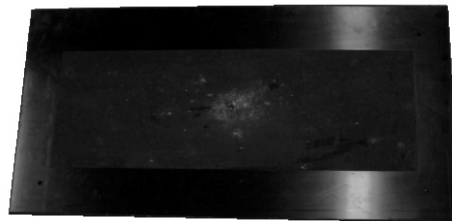
Panel Antennas consist of polyethylene panels with antislip surface. They are primarily used where athletes on wheels (inliner, handbiker) or rescue vehicles (up to 7.5 t) cross the antennas. In order to fix the antennas on the street, there are holes through with the antenna can be screwed together with the underground.

Size: 1100 x 1100 x 10 mm
Connection Cable: 7 m
Weight: ca. 12 kg

Doppel-Plattenantennen

besitzen die gleichen technischen Eigenschaften, wie zuvor beschrieben. Es werden jedoch 2 Antennenkreise in einer Trägerplatte vereint.

Maße: 2200 x 1100 x 10 mm
Anschlusskabel: 7 m
Gewicht: ca. 12 kg



Double Panel Antennas have the same technical characteristics as described before. There are however 2 antenna circuits combined in one carrier panel.

Size: 2200 x 1100 x 10 mm
Connection Cable: 7 m
Weight: ca. 12 kg

Flexantennen werden im Gelände benutzt, wo sie sich durch ihr flexibles Trägermaterial dem oft unebenen Untergrund anpassen können. Sie besitzen die gleichen Maße und elektrischen Eigenschaften wie Plattenantennen, sollten jedoch nicht von Fahrzeugen überquert werden.

Gewicht: ca. 20 kg



Flex-Antennas are used on natural cross-country territories, where the antennas can be adapted to the uneven underground thanks to their flexible carrier material. They have the same electrical features as the panel antennas. They should however not be crossed by vehicles.

Weight: ca. 20 kg

Doppel-Flexantennen besitzen die gleichen Eigenschaften wie die einfachen Flexantennen.. Es werden jedoch 2 Antennenkreise in einer Trägermatte vereint.

Maße: 2200 x 1100 x 10 mm
Anschlusskabel: 7 m
Gewicht: ca. 40 kg



Double Flex-Antennas have the same technical characteristics as described before. There are however 2 antenna circuits combined in one carrier mat.

Size: 2200 x 1100 x 10 mm
Connection Cable: 7 m
Weight: ca. 40 kg

Antennensplitter zum Anschluss von 2 Antennen an einem Eingang des Transponder-Time-Masters 03/05. Dadurch wird die Erfassungsfläche vergrößert. Beide Antennen zusammen arbeiten wie eine Antenne. Die Erfassungsreichweite wird dadurch etwas reduziert.



Antenna Splitter is made to connect 2 antennas with one antenna input of a Transponder-Time-Master 03/05. Thus the antenna surface is increased. Both antennas together work like one antenna. Thereby the operating range is slightly reduced.

Tisch-Timing-Antenne und Check-Point-Antenne wird zur Zeitmessung in Verbindung mit Armgelenk-Transpondern eingesetzt. Während des Zeitmessbetriebs sollte sie in Armhöhe der Athleten auf einem Tisch stehen.

Maße: 330 x 500 mm
Anschlusskabel: 5 m



Tabletop-Timing-Antenna and Check-Point-Antenna is used for timing in connection with wrist velcro transponders. During timing operation the antenna should be placed on a table on one level with the athletes's arms.

Size: 330 x 500 mm
Connection Cable: 5 m

Check-in-/Check-out-Tischantenne (TSA 06/01CC) sind spezielle Antennen, mit reduzierten Übertragungseigenschaften. Dadurch können beim Check-in die Boxen, in denen die bereits mit Transponder bestückten Startertüten sind, in der Nähe der Antenne bewegt werden, ohne dass die Transponder erfasst werden.

Maße: 80 x 120 mm
Anschlusskabel: 1 m



Check-in-/Check-out Tabletop Antennas (TSA 06/01CC) are special antennas with damped transmission characteristics. Thus, during transponder check-in, the boxes filled with transponders can be handled next to the antenna without being detected.

Size: 80 x 120 mm
Connection Cable: 1 m

Änderungen vorbehalten

Specifications are subject to alteration

Weitere Informationen erhältlich bei:

Further information available at:

SPORTRONIC 
ELECTRONIC SPORTS EQUIPMENT

01/2008

Bahnhofstraße 109 (Industriegebiet "Beim See")
D-71397 Leutenbach-Nellmersbach
Fon: +49 7195 1397308, Fax: +49 7195 1397309
E-Mail: info@sportronic-gbr.de
Internet: www.sportronic-gbr.de

- Elektronische Sportstätteneinrichtungen
- Zeitmesstechnik
- EDV- und Informationstechnik
- Sportstättenbau (Projektierung, Lieferung und Montage von: Flutlicht, ELA, Anzeigetechnik, Verkabelungen...)
- Event-Service

- Electronic Sports Equipment
- Time Measurement Technique
- Data Processing and Information Technique
- Stadia Construction (planning, supplying and assembly of floodlight, public address systems, cabling ...)
- Event-Service